

An architectural rendering of the Gyeongsang National University Ansan Hospital at dusk. The main building is a large, modern structure with a glass facade and a prominent vertical section. It is surrounded by landscaped grounds with trees and a parking area. In the background, other hospital buildings and a city skyline are visible under a twilight sky.

# 고려대학교안산병원 약제팀 2024

- 의료원 소개
- 약제팀 소개
- 복리후생제도

## Part 1

---

# 의료원 소개





# 의료원 연혁

고려대학교 의료원의 뿌리에는 소외된 이들을 위한 차별 없는 사랑의 정신이 있습니다.

90년을 이어온 가치를 통해 인류와 함께 100년의 미래로 나아갑니다.



1928

Rosetta Sherwood Hall  
조선여자의학 강습소



1937

우석 김종익 선생  
유산 65만원 기부



1983~1985

혜화병원, 구로병원(구로)  
안산병원(반월), 여주병원(농공)

100th with  
KU  
MEDICINE

2028

고려대학교 의과대학 설립  
100주년

# 고려대학교의료원 미션과 비전

- **미션** “생명존중의 첨단의학으로 인류를 건강하고 행복하게 한다”
- **비전** “미래의학, 우리가 만들고 세계가 누린다”

## ■ 실천전략



융합형 창의인재 교육



바이오 메디컬 산업의 글로벌 리더



개인 맞춤형 특화 진료



사람 중심의 사회적 가치 실현



# 의료원 조직도





# 고려대학교의료원 캠퍼스에 대하여 ...



고려대학교의료원  
KOREA UNIVERSITY MEDICINE

## 안암 캠퍼스 (의과대학, 병원)

세계선도 Smart Intelligent 병원 & 의과대학



## 구로 캠퍼스(병원)

포스트 코로나 시대 미래형 혁신 병원



## 메디사이언스파크

K-Bio 연구, 산업, 교육의 전진기지



지역사회와 상생하는 중증질환 전문병원

## 안산 캠퍼스(병원)



미래의학과 사회적 가치 실현

## 고영(청담) 캠퍼스



# 고려대학교 안산병원



고려대학교안산병원  
KOREA UNIVERSITY ANSAN HOSPITAL

## VISION

미래의학,  
우리가 만들고 세계가 누린다

## MISSION

생명존중의 첨단의학으로  
인류를 건강하고 행복하게 한다

## CORE VALUE

<b>F</b> avorite	가장 좋아하는 병원
<b>A</b> dvanced research	첨단연구를 선도하는 병원
<b>I</b> nterestment	사람과 미래에 투자하는 병원
<b>T</b> rustful	믿음 주는 병원
<b>H</b> appiness	모두가 행복한 병원





# 주요 연혁

지역과 함께한 성장기  
(안산시 인구 : 9.6만명)

1985년 ~ 1997년

1985.4 진료개시 (100병상)

1986.5 반월병원

→ 안산병원 개명



IMF를 넘어선 중흥기  
(안산시 인구 : 53만명)

1998년 ~ 2017년

1998. 본관 (10층) 신축 (518병상)

1998.11 인턴 레지던트 수련병원 지정

2003.2 안산시 선정 최우수병원 수상

2005.4 의과학연구소 신축

2012 상급종합병원지정

2014. 본관 3개층 (총 13층) 증축

2014.8 단원재난의학센터 설립 (세월호)

2015.12 안산정신건강트라우마센터 운영

2016.7 소아전문응급센터 선정



미래를 위한 도약기  
(안산시 인구 : 65만명)

2018년 ~ 2022년

2018. 병동 증축 (809병상)

2018.1 미래의학관 신축

2018.6. 고위험산모 신생아

통합치료센터 지원사업 선정

2022. 권역응급의료센터 지정



안산병원 발전 마스터 플랜



# 고려대학교 안산병원 조직도



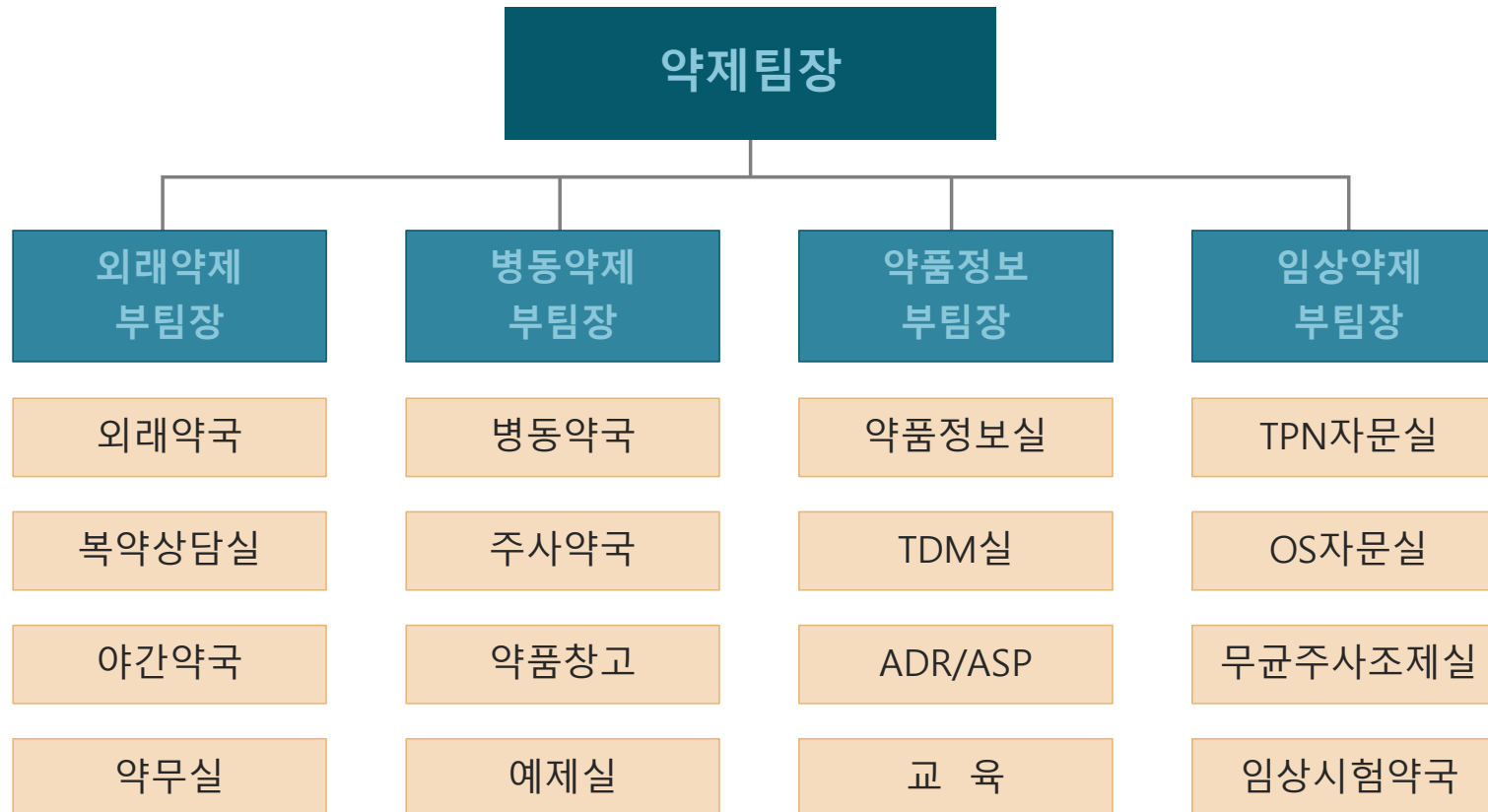
## Part 2

---

# 약제팀 소개



# 약제팀 조직도

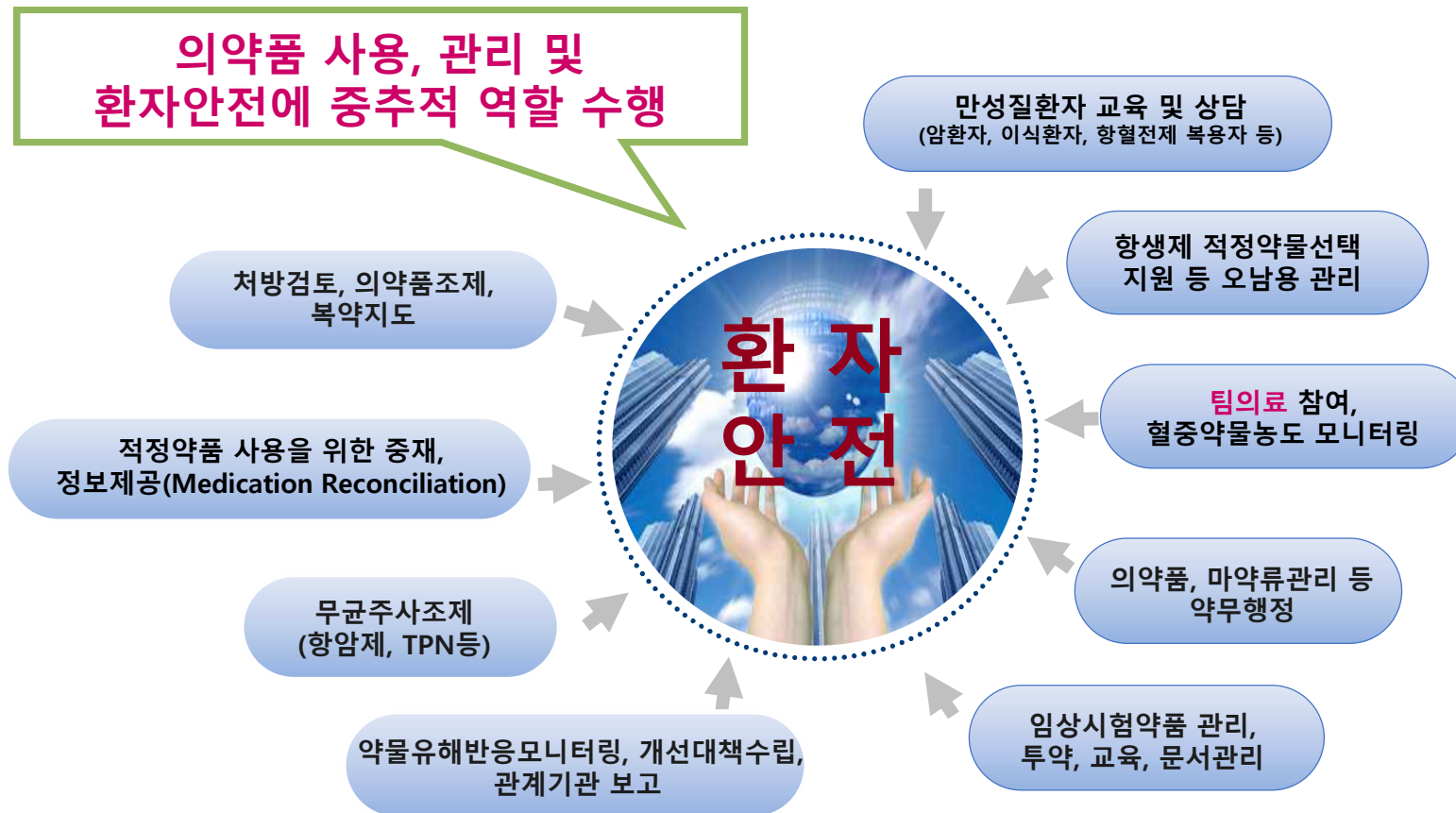




# 병원약사의 역할 증대



고려대학교안산병원  
KOREA UNIVERSITY ANSAN HOSPITAL



# 외래약제업무 vs 병동약제업무

## ✓ 외래약국

- 조제 DUR
- 원내처방 조제(외래원내, 응급실, 외래 주사불출)

## ✓ 야간약국

- 주간 업무 종료시점 ~ 익일 주간업무 시작시점 운영, 야간전담약사
- 야간 응급실 처방 및 병동 응급처방 조제 및 주사불출

## ✓ 복약상담실

- 외래, 입원 및 퇴원환자 복약지도
- 항결핵제/ Warfarin 복용환자 복약지도, RS업무(흡입기교육)

## ✓ 약무실

- 구입, 불출 및 재고에 대한 전반적인 행정업무 지원

## ✓ 병동약국

- 입원환자 경구, 외용약 조제

## ✓ 주사약국

- 입원환자 주사약 투약

## ✓ 예제실

- 희석, 용시조제, 처치약품 불출

## ✓ 약품창고

- 경구, 주사, 외용약 청구 및 조영제, 마취제의 불출

# 의약정보업무 vs 임상약제업무

## ✓약품정보실

- 약물정보제공, 원내약물사용평가, 부작용관리, 약사위원회 업무

## ✓항생제관리실

- 항생제 처방 대상 regimen 검토 및 처방중재

## ✓TDM실

- 약물요법의 최적화를 위해 약물혈중농도 측정을 이용하여 환자에게 적합한 투여용량을 개별화하여 자문

## ✓ADR실

- 약물이상반응(Adverse drug reaction) 모니터링

## ✓임상시험약국

- 임상시험약 조제 및 투약, 관리 업무
- 각종 임상시험 모니터링, Premeeting 참여 등

## ✓무균주사조제실

- 항암제 조제 및 TPN 조제

## ✓TPN 자문실

- NPO환자의 영양평가를 통해 영양요구량을 산출하여 적합한 TPN제제를 recommend, 환자상태 F/U

## ✓OS 자문실

- Oncology regimen관리, 암환자 복약지도, 항암제 조제관리



# 조제의 자동화

ATC(자동 정제 조제기)



자동화 약품공급 캐비닛(ADC)



# 조제의 자동화 -추가예정사업

항암조제로봇  
(automated system for the preparation)



주사약 자동 불출 시스템  
(automatic ampoule dispensing system)



## Part 3

---

# 복리후생제도



생애전반을 거친 복지



워라벨



다양성





고려대학교의료원의 맞춤형 지원서비스

# 생애주기별 복지제도

교직원들의 행복한 오늘과 든든한 내일을 보장하는 생애주기별 복지제도를 알려드립니다.



문의 : Kum Talk 조직문화팀  
그룹웨어 커뮤니티 조직문화팀



## 01 이입사

- Welcome Kit
- 사학연금(의무가입)
- 교직원공제회(선택)



대학원을 대학 때보다 싸게 다니게!

## 02 대학원

- 대상 : 만3년이상 재직자
- 고려대학교 특수/전문대학원(아간) 학비의 90% 지원 (세부내용 고대학비지원규정참조)



## 03 가족진료

- 대상 : 본인과 배우자 / 본인과 배우자의 부모 / 조부모
- 감면범위 : 진찰료 100% 급여/비급여 40%(보철/교정 20~30%) 단, 형제자매는 입원시 10% 감



장년/영예퇴직시 연차별 포상은 별도로 있습니다!

## 장기근속자 포상금

- 10년 20만원
- 20년 30만원
- 30년 50만원

\* 본원 정규직 근속 기간으로 산정



## 06 자녀육아

- 원내 어린이집 운영
- 초등학교 입학 / 수능응원 선물 지급
- 중고 자녀 2명 학비 지원 (입학금, 수업료, 육성회비/상한선 : 중양고 학비상당)
- 대학 자녀 최대 2명 학비90%지원 (2인 동시 재학시 1인 지원, 고대 제한없음) 단, 외국대학의 경우 상한금액 적용

## 05 출산/육아

- 출산휴가 : 산전후 합계 90일(다태아 120일) 산후 60일(모성보호법 45일)이상 \* 산후45일 이상은 필수
- 배우자출산휴가 : 10일(1회 분할 가능)
- 육아휴직 : 자녀당 1년 (1회 연장 및 2회 분할 가능 만8세이하, 초2학년이하)
- 출산축하금 : 20만원 (병원 경조금 신청)
- 교직원공제회 가입자 : 출산축하금 별도 신청



## 경조금 지급액 알아보기

- 본인/자녀 결혼 30만원
- 본인사망 300만원
- 배우자사망 200만원
- 본인 및 부모회갑 20만원
- 부모사망 30만원

경조음용신청 대상

본인/배우자 본인/배우자 부모 자녀

## 04 결혼

- 경조휴가 : 7일 (토/일포함)
- 경조금 : 30만원
- 교직원공제회 가입자 : 결혼축하금 별도 신청



## 07 퇴직

- 연금 : 10년이상 근속시 수령가능 (65세~)
- 진료비 감면 : 20년이상 근속시 본인/배우자 감면
- 본인사망 시 장례식장 할인, 배우자 유족연금 수령 가능



\* 연금 개시연령 등 일부 항목은 개인별로 상이할 수 있습니다.

궁금하면 두드림(Do Dream) · 조직문화팀 복지파트



# 주요 복리후생제도...



# 사학연금

홈페이지

www.tp.or.kr

설립목적

사립학교교직원의 퇴직·사망 및 직무로 인한 질병·부상·장해에 대하여 적절한 급여제도를 확립함으로써 교직원 및 그 유족의 경제적 생활 안정과 복리향상에 기여하기 위함

## 기본 사항

- 신규 임용과 동시에 가입(의무가입)
- 10년이상 재직 후 퇴직시 퇴직연금 수급 (연금지급 개시 : 65세)  
10년 미만 재직 후 퇴직시 퇴직 일시금 지급
- 부담금 : 매월 25일 급여에서 공제 9% (기준소득월액의 개인 9%, 법인 9%)

※ 기준소득월액이란?

부담금 및 급여 산정의 기준이 되는 것으로서 일정 기간 재직하고 얻은 소득에서 비과세소득을 제외한 금액의 연지급 합계액을 12개월로 평균한 금액 (7월~6월)

※ 군 복무기간 및 타 연금 가입기간(사학연금/공무원연금/군인연금) 합산 가능

## 사학연금 혜택

1. 연금 : 10년이상 재직 후 퇴직시 연금 수급
2. 재해보상 : 산재보험과 유사하게 교직원이 직무로 인하여 질병, 부상, 장해, 사망하였을 때 지급하는 급여 제도
3. 복지서비스- 대여사업 :

생활자금 : 재직기간 1년이상 및 사학연금 수급자 대상 (이율 연 5.04%(행복나눔대여 : 4.04%), 1/1기준)

대여한도 : 예상퇴직급여액 1/2이내에서 공단 채무액을 공제한 금액 (최대 6천만원 이내)

일반대여, 행복나눔대여 (신혼대여, 미취학자녀대여, 3자녀양육대여, 든든대여, 한부모가정대여, 육아휴직대여 등)

※ 특징 : 중도상환 수수료 없음

기 타 : 국고학자금(본인 및 자녀 무이자 대여), 금융기관 협약대출(우리은행, 국민은행, 농협, 기업은행)

- 사학연금 제후복지시스템 (전자도서관, 여행 및 숙박, 사학연금 전용 복지물, 레저, 무료법률상담 등)

### 여기서 잠깐!

의료원 직원(정규직)은 사학연금, 건강보험에만 가입이 됩니다. 사학연금이 산재보험과 유사하게 재해보상제도를 포함하고 있습니다. 육아휴직 급여 등도 사업장에서 고용보험 지급과 동일하게 지급하고 있습니다. (단, 퇴직 후 실업급여는 수령하지 못함)



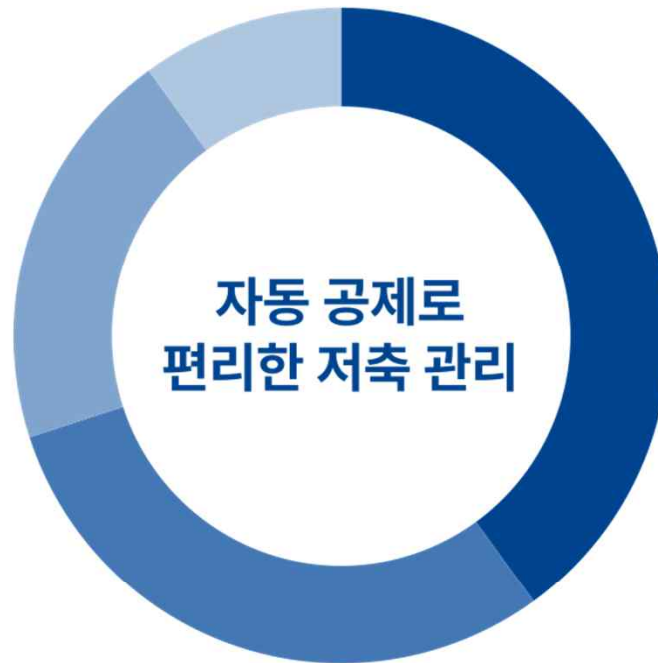
# 한국교직원공제회

홈페이지

www.ktcu.or.kr

설립목적

교직원 복지를 위한 서비스제도로  
선택적으로 가입 가능



저축

## 고이율 저율과세 저축 : 연복리 4.60%(23.06)

월 3만원~150만원 선택하여 납입 (월급공제)

저율과세(0~3%대) - 시중 15.4%

퇴직급여금 = 일반급여금(원금+이자) + 특별가산금(추가이자)

대여

## 최장 10년 저금리대여제도

가입즉시 대여 가능

단독대여(장기저축 탈퇴급여한도) + 보증대여

중도상환 수수료 없음

일반대여/The-K복지누리대여(결혼, 출산, 주택)

부조

## 가입/결혼/출산/퇴직

가입, 퇴직기념품 지급

결혼, 출산, 20년유지회원감사, 고구좌회원 축하금지급

복지

## 호텔, 레저, 문화생활, 상담 등 다양한 복지서비스

시중보다 저렴한 가격으로 호텔, 레저, 문화생활 즐길 수 있음

항공권 할인(에어부산, 제주항공)

The-K 마음쉼 (각종 상담프로그램)

## 가족진료비감면

고려대학교의료원 산하 모든 병원의  
진료비 감면 혜택이 있습니다.  
(건강검진센터 포함)

## 건강검진

건강검진은 진료비보다 감면혜택 UP!  
매월 적치되는 포인트 사용 가능!

### 대상

**교직원 본인, 배우자, 직계가족, 형제자매, 배우자의 부모**

정년(명예) 및 20년 이상 근속 후 퇴직한 교직원 본인과 배우자  
직계가족 범위 : 부모를 포함한 父系의 존비

### 감면 범위

**교직원 본인, 배우자, 직계 - 진찰료 100%, 급여/비급여 40%, 보철교정비급여 20%**

건강검진 본인 50%, 배우자 및 직계 40%  
형제자매 입원시 급여/비급여 10%



## 건강검진 감면혜택

- 감면 범위 : 교직원 본인 50%, 교직원 및 직계가족 40%, 교직원 형제자매 30%, 교직원 소개 10%
- 프로모션 기간에는 할인 범위 큼 (보통 1, 2월, 7, 8월)

## 건강검진 Point 제도

- 매월 2만점 지급
- 매월 1일 기준 1개월 단위로 산정, 퇴직 월은 15일 이상 근무한 경우 지급
- 사용대상 : 본인, 배우자, 본인의 직계가족, 배우자의 부모
- 적치 사용 가능 (퇴직 후 1년까지 사용 가능)

## 교육비 지원

### 교육비 지원

- **전문약사** 자격 취득 및  
병원약사 업무에 필요한 교육비/공가 지원

필수교육	학술세미나	임상약학
의약품계전문약사역할	분과 기본교육	분과 심화교육
실무교육강사	마약류/인증평가	임상시험
시도지부 세미나	기타교육	보통교육

학술대회	연수교육	임상시험
분과 심포지엄	시도지부 세미나	중소병원 교육
기타교육		

**한국병원약사회 교육센터**

검색 | 로그인 | 회원정보수정 | 전체메뉴

연수교육 안내 | 온라인 교육 | 오프라인 교육 | 마이페이지

연수교육 연간일정 | 영수증 출력하기 | 수료증 출력하기 | 한국병원약사회 | SMART CAMPUS | 바로가기 >

해외학회 연간일정 | 병원교육 관리자 | 타학회 평정 신청 | 병원약학교육연구원 | 교육 신청하기 | 바로가기 >

### 도서관 이용

- 고려대학교 중앙도서관/의학도서관 이용가능 (교직원)
- 도서대여, e-book대여 가능
- 논문관련 교육 무료강의 수강 가능

공지사항	교육문의	SMART CAMPUS
<p>2023 필수교육(약사윤리/약사법/책임감) 수강 신청 안내</p> <p>2024 제1차 울산지역 중소요양병원 약사 간담회 안내</p> <p>KSCCM-ACCC 2024 개최 안내</p> <p>2024년도 임상시험 종사자 교육[관리약사 대상] 신청 안내</p>	<p>관리자/중간/신규 실무교육강사 인증평가/마약류 준수세미나</p> <p>02-583-0058</p> <p>준계학술대회</p> <p>02-583-0780</p> <p>임상약학 연수 분과 기본교육 전문약사역할 의학통계</p> <p>02-583-8802</p>	<p>분과 심화교육 분과 심포지엄 임상시험종사자</p> <p>02-583-8806</p> <p>수강신청 입금 · 취소 · 환불 학습장애</p> <p>1588-6559</p>

## 고대 중앙도서관/의학도서관 이용

고려대학교의 모든 다양한 자료를  
활용할 수 있는 기회!

## 대학원학비지원

대학보다 저렴하게  
석사학위를 취득할 수 있는 기회!

## 어학교육비지원

영어 교육을 저렴하게  
수강할 수 있는 기회!

### 대학원 학비지원

- 본교(고려대학교) 특수 및 전문대학원 야간과정 재학시 등록금의 90%지원
- 3년이상 근무 시 부터 지원 가능  
(보조대상 : 정규 직원으로 학기 개시일을 기준으로 재직기간 만 3년 이상인자)
- 고려대학교 학비보조금 지원 규정에 따름



### 어학교육비지원

- 외부 외국어 교육 출석률에 따른 교육비 지원 사업 시행 중
  - 안암/의료원/의대 : 고려대학교 어학당 영어PT반, 영어회화반 교육프로그램 운영 (자기부담금 2만원~5만원)
  - 구로병원 : 파고다 전화영어/온라인 학습 출석률에 따라 수강료 0~50% 지원  
(※ 패밀리용 별도 구성)
  - 안산병원 : 파고다 전화+화상교육 (영어, 중국어, 러시아어, 몽골어, 베트남어) 출석률에 따라 0~70% 지원
- 매년 초 PHIS 교육수련부 공지사항 참조





## 경조휴가

기쁜일은 함께 나누면 두배가!  
나쁜일은 함께 나누면 반으로 줄어듭니다.

### 경조휴가

- 사용 : 사유발생일로부터 사용 (부모님 회갑 : 주민등록상 생년월일 기준 회계년도 내 사용)
- 기준 : 사유발생일에 재직하고 있어야 함 (사유발생일이 휴직인 경우 제외, 입사가 사유발생일 후이면 제외)
- 서류 : 경조관련 서류(청첩장, 사망진단서 등) + 가족관계증명서(해당사유만)
- 신청 : HRM 에 관련 서류 첨부하여 휴가계 제출 (간호사 : 관리자에게 서류 제출)

### 경조금

- 사용 : 사유발생일로부터 3개월 이내 신청
- 신청 : HRM 경조금 신청에 관련서류 첨부하여 제출
  - ※ 출산 축하금의 경우 이메일로 관련서류 제출 가능
- 지급 : 급여통장으로 자동지급
- 교직원공제회 결혼 축하금 : 혼인신고 후 신청 가능 (10만원) - 홈페이지  
출산 축하금 : 출산시 축하금 신청 가능 (10만원)
- 사학연금 부모상 조의금 : 연금수급자 중 1인만 신청 가능

### 장례용품 지급

- 지급대상 : 의료원 소속 교직원(비정규직, 휴직자 포함), 5년 이내 정년/명예 퇴직자
- 지원범위 : 본인상, 배우자상, 자녀상, 본인 및 배우자의 부모상
- 지급내용 : 300인분 상당 밥그릇, 국그릇, 종이컵, 소주컵, 접시(대,중,소), 숟가락, 젓가락, 식탁보, 수저함

## 명절수당/선물

명절에는 통장을 두둑하게!

## 휴가



즐겁고 행복한 휴가를 위하여!

### 명절수당/선물

- 지급일 : 설, 추석 직전 급여일 또는 상여일에 지급
- 금 액 : 총 본봉의 75%

구분	수당	선물
설	본봉의 35%	물건 선택
추석	본봉의 40%	물건 선택

- 선물 : 7종류 中 택 1

### 하계수당

- 지급일 : 매년 7월 25일
- 금 액 : 40만원(정액)

### 휴양시설

- 휴양시설 : 고려대학교수련원(낙산, 대전), 소노호텔&리조트(대명), 한화리조트 운영 중
- 이용방법 : 수련원 PHIS, 리조트 그룹웨어 통해 잔여객실 자유예약 (성수기 추가운영, 리조트 주말 연 2박 제한)



# 육아

의료원의 자녀 육아복지를 한눈에!



## ✓ 육아휴직

1자녀당 1년 (부부합산 2년) 사용가능  
 자녀 만8세이하 또는 초등학교 2학년 이하  
 2회 분할사용 가능  
 육아휴직수당 고용보험지급범위 준용하여 병원지급  
 육아휴직기간 근무기간에 포함

## ✓ 직장어린이집 운영

입소자격 : 의료원 직원의 자녀 중 만0세부터  
 입소 및 대기지원 방법 : 방문, 이메일, 전화 접수  
 운영시간 : 평일 07:00~19:00(07:30~19:30)  
 토 : 해당 근무자 한해 신청받아 진행 (~14:00)  
 보육료 : 국가지원 보육료 외 기타 추가 경비 없음

## ✓ 초등입학축하선물

초등학교 입학자녀가 있는 교직원에게  
 축하메세지와 함께 소정의 선물 지급

## ✕ 중,고등 학비보조금

지급대상 : 자녀 2인까지  
 지급범위 : 입학금, 학교운영지원비(육성회비) 및 수업료  
 상한액 : 중앙고등학교 학자금 기준

## ✕ 수능응원선물

수능자녀가 있는 교직원에게  
 응원메세지와 함께 소정의 선물 지급

## ✕ 대학학비보조금

지급대상 : 자녀 2인까지, 동시 1인  
 지급범위 : 수업료 90%  
 \* 외국대학 및 본교 재학시,  
 본교 학비보조규정에 따름

# 장기근속 혜택

오래 다닐수록 늘어나는 혜택?!



**직급수당** 만3년 대리(책임간호사) 승진, 매월 5만원 직급수당 지급

**장기근속휴직** 5년이상 재직 직원, 자기계발과 재충전 기회제공, 총 6개월 (1회분할/최소1개월이상), 무급/근속기간 미반영

**연금** 10년근속 후 퇴직시점부터 연금 혜택 (65세이후 개시)

**장기근속자 격려금** 10년 근속 : 20만원

**장기근속자 격려금** 20년 근속 : 30만원

**장기근속자 격려금** 30년 근속 : 50만원

**10년이상 근속 후 정년/명예퇴직시**

기념메달 금메달 순금 8돈

**20년이상 근속 후 정년/명예퇴직시**

기념메달 금메달 순금 12돈

**30년이상 근속 후 정년/명예퇴직시**

기념메달 금메달 순금 15돈

**10년차 전성기 교육** 동기와 제주도 1박2일

**진료비감면** 본인 및 배우자 35% 감면





환자 중심의



최고 수준의 진료를 하는



중증, 필수, 응급, 감염  
대응 진료 체제가 잘 갖춰진



대한민국 대표 최상급 종합병원으로 성장하고 있는  
고려대학교 안산병원에서 함께 하길 기원합니다!